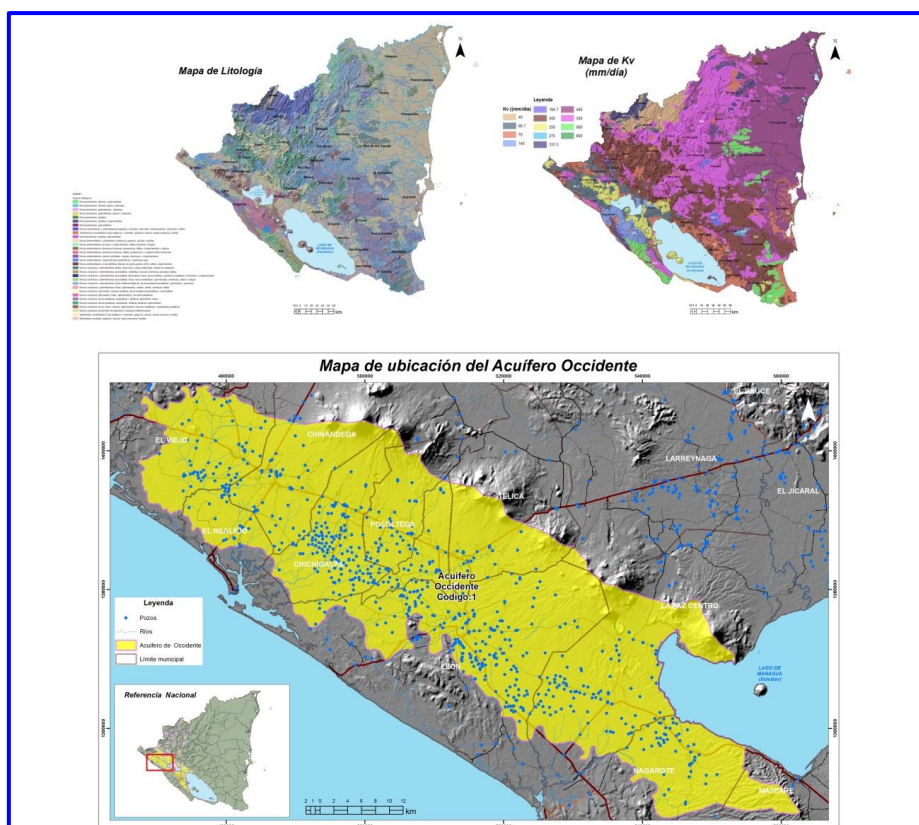


TALLER DE CAPACITACIÓN EN HIDROGEOLOGÍA PLAN NACIONAL DE RECURSOS HÍDRICOS DE NICARAGUA (PNRH)

MANAGUA, NICARAGUA, 31 de agosto de 2017, 13 a 17 h

SALA FORMACIÓN ENACAL, MANAGUA 13 a 17 h



Instructores:

Dr. Enrique Fernández Escalante (BM, IAH MAR Commission), efernan6@tragsa.es

Dra. Elizabeth Peña S. (Universidad Managua), elisa_pesol@yahoo.com

La componente aguas subterráneas del PNRH se ha elaborado partiendo de tecnologías clásicas e innovadoras, con una amplia recopilación de información y su unificación en distintos formatos.

Se ha prestado una gran atención en la información disponible (muy dispersa) y en el contexto internacional, abundado en líneas de acción que podrían convertirse en programas de medidas, siempre desde una perspectiva práctica y muy pragmática.

El equipo redactor ha involucrado a técnicos de la mayoría de las instancias de la Administración, expertos internacionales y nacionales de la Empresa y de la Universidad. Entre todos ellos ha habido una intensa comunicación durante la elaboración de esta componente y de todo el Plan. En este curso se pretende describir y compartir las metodologías y el procedimiento empleado en cada apartado de la componente aguas subterráneas.

PROGRAMA

13 h. Bienvenida y presentación de los asistentes

COMPONENTE AGUAS SUBTERRÁNEAS DEL PNRH

1 INTRODUCCIÓN. LAS AGUAS SUBTERRÁNEAS EN NICARAGUA

2 PRINCIPALES IMPACTOS QUE AFECTAN A LA GESTIÓN DEL AGUA SUBTERRÁNEA EN NICARAGUA. PROPUESTAS PARA SU MEJORA

3 UNIDADES DE GESTIÓN DE LA COMPONENTE AGUAS SUBTERRÁNEAS: DELIMITACIÓN DE ACUÍFEROS Y RECINTOS

4 INFORMACIÓN DISPONIBLE. INVENTARIO DE FUENTES Y REDES DE CONTROL ACTUALES

5 PROPUESTA DE NUEVAS REDES DE CONTROL

6 CARACTERIZACIÓN Y DIAGNÓSTICO DE LOS ACUÍFEROS Y RECINTOS DE NICARAGUA

Pausa-café

7 BALANCE HÍDRICO INICIAL DE LAS UNIDADES DE GESTIÓN. ANÁLISIS Y DISCUSIÓN

8 INDICADORES DE VULNERABILIDAD ANTE LA CONTAMINACIÓN DIFUSA (DRASTIC)

9 PROPUESTA DE LÍNEAS DE ACCIÓN Y POSIBLES PROGRAMAS DE MEDIDAS

10 PRIORIZACIÓN DE ACTIVIDADES

11 NUEVO ATLAS CARTOGRÁFICO.

